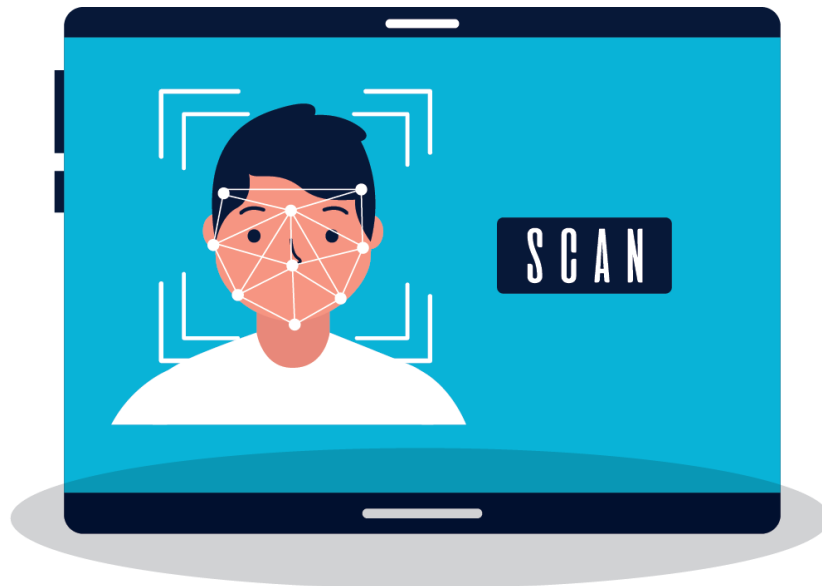


Reconhecimento Facial

Documento de especificações detalhadas do analítico em arquiteturas on-premise, híbrida ou SaaS.

Datasheet | Versão 2.0 | Atualizado em 03/2022



O analítico de **Reconhecimento Facial** da WeSafer utiliza inteligência artificial para captura, reconhecimento e comparação de faces. É capaz de identificar faces de forma automatizada, armazenando informações num sistema de gestão de dados local (WeFace, a plataforma própria da WeSafer) ou de terceiros. O sistema é otimizado para evitar falso positivos, diminuindo a quantidade necessária de armazenamento e banda.

Principais benefícios



Integração facilitada com sistemas IoT (Internet das Coisas);



Detecção de múltiplas faces em tempo real;



Tenha controle de acesso a partir do reconhecimento facial na sua empresa;

Reconhecimento Facial

Requisitos

Resolução da câmera	Mínimo 2 megapixels (sem exigências de câmeras específicas);
Protocolo	RTSP

Limitações

Ambiente	Iluminação deve ser controlada e uniforme para evitar problemas na detecção;
-----------------	--

Resolução mínima da face para detecção	90 pixels;
---	------------

Distância entre face e câmera	Até 3 metros de distância em relação à câmera;
--------------------------------------	--

Posição da face em relação à câmera	A captura da face deve ser frontal, com um ângulo de no máximo 30° para um reconhecimento preciso;
--	--

Precisão de detecção	92% de acurácia em ambientes controlados (dia e noite)
-----------------------------	--

Efeitos de embaçamentos das imagens devem ser evitados por descaracterizar informações presentes nas faces;

Oclusão das faces por objetos de qualquer natureza (máscaras faciais, óculos, etc) dificultam a análise de imagens.

Funcionalidades

Deteção de faces	Captura, reconhecimento, armazenamento e comparação de faces;
-------------------------	---

Automação	A Magic Box da WeSafer possibilita a integração simplificada entre o analítico e dispositivos físicos como sirenes, botoeiras, portas, etc.
------------------	---

Acesso via navegador de Internet	Visualização de dados e realização de configurações.
---	--

Aplicações

Controle de Acesso com Reconhecimento Facial	Quando uma pessoa passa no campo de visão de uma câmera previamente cadastrada no sistema. O analítico de reconhecimento facial localiza a face. Posteriormente é validado o acesso e registrado no banco de dados, com informações de hora, data, usuário e a imagem;
---	--

Whitelist (Grupo Permitido)	Reconhecimento facial conta ainda com o sistema de automação utilizando Internet das Coisas (IoT), assim é possível vincular ações a uma face. Por exemplo, quando uma face de uma pessoa for válida, será liberado o acesso a uma sala;
------------------------------------	--

Blacklist (Grupo Negado)	Faces adicionadas na Blacklist irão gerar alertas imediatamente caso sejam detectadas nas imagens das câmeras;
---------------------------------	--

Consulta ao histórico de acesso	Consultar, adicionar ou remover faces cadastradas e/ou detectadas pelo sistema.
--	---

Considerações

Idioma	Português
---------------	-----------

Integrações do sistema

WeFace	Integração nativa com WeFace, a plataforma de gestão de controle de acesso por meio de reconhecimento facial da WeSafer;
---------------	--

Integração com sistemas IoT	Integração nativa com sistema de automação Magic Box da WeSafer;
------------------------------------	--

Outros	Integração com plataformas de terceiros sob consulta.
---------------	---

Licenças

Licença de uso do analítico de Reconhecimento Facial da WeSafer.

